



# Maison des Amériques

Avant-projet

# THEMATIS

**THEMATIS accompagne les porteurs de projets de la culture, du tourisme, de la science et de l'industrie dans leurs réalisations. Nous développons des visions, des stratégies et des plans d'action. Nous diffusons des savoirs, racontons des histoires, valorisons des patrimoines et des destinations touristiques et imaginons des expériences de visite uniques.**

## **Nos métiers :**

- Spécialistes en tourisme
- Muséographes
- Scénographes
- Economistes
- Directeurs de travaux

## **Nos réalisations :**

- Plus de 50 musées ou centres visiteurs
- Plus de 80 expositions temporaires
- Plus de 120 études d'ingénierie

## **Vos contacts :**

- Maud Jenni – Muséographe / Cheffe de projet  
*parcours de visite et contenus*
- Olivier Coquet – Scénographe
- Anaïs Rochat – Designer industriel  
*Aménagement de l'espace et dispositifs*
- Pascal Jaton – Directeur et Economiste



**Parcours de l'abbatiale de Payerne : Prix spécial du jury EYMA Europe 2023**





## Positionnement et muséographie



# Positionnement de l'offre

La Maison des Amériques est l'**institution de référence** en Suisse traitant des thèmes de la **migration** à travers l'histoire, et plus particulièrement **l'émigration des Fribourgeois** à la recherche d'un monde meilleur vers les **Amériques** aux XIX<sup>e</sup> et XX<sup>e</sup> siècles.

Ce lieu d'**échange et d'histoire(s) unique** en Suisse propose une expérience **immersiv**e, **universelle**, **évolutive**. Il **reconnecte** les Fribourgeois à un pan de leur histoire et offre aux touristes et visiteurs un **éclairage nouveau** sur une thématique sans cesse **réactualisée**.

Les sujets abordés tout au long du parcours permettent au visiteur – **quel que soit son âge et ses origines** – d'apprendre, de découvrir, mais également de **s'interroger sur sa propre condition et son rapport à l'Autre**.

Première institution muséale de la Veveyse, la Maison des Amériques génère de **nouvelles retombées** économiques et **opportunités de visite** à une région en plein essor.





# Principes muséographiques

L'expérience de visite se veut **didactique, immersive** et **questionnante**.

Le visiteur est invité à **se mettre dans la peau** d'un Fribourgeois et plus généralement d'un Suisse qui émigre vers l'Amérique du Sud au milieu du XIX<sup>e</sup> siècle et au jusqu'au XX<sup>e</sup> siècle.

Le fil rouge du parcours est **chronologique** et résolument **humain**, de la prise de décision de migrer jusqu'à la pérennisation de l'installation.

Les objectifs de communication et d'interprétation du parcours de visite sont triples :

1. Appréhender et **comprendre le contexte historique fribourgeois** – et plus largement suisse – des XIX<sup>e</sup> et XX<sup>e</sup> siècle qui entraîne des vagues migratoires
2. Découvrir et **saisir les enjeux de la migration** et ressentir l'impact d'une telle décision (déracinement, voyage vers l'inconnu, espoir d'une nouvelle vie)
3. Prendre du recul et **ouvrir la réflexion sur les mouvements migratoires d'hier et d'aujourd'hui**

Le visiteur alterne entre des moments de **découverte et d'information au niveau global**, et des **interludes personnels** durant lesquels il suit des parcours ou des tranches de vie de persona – réelles ou fictives.

Les **archives historiques** – photographies, publicités, lettres, documents graphiques divers – sont autant de supports contextuels qui **participent au storytelling** du parcours de visite et dépeignent des portraits de famille.

# Parcours et thématiques

## 7. Épilogue

Les migrations aujourd'hui

*Interlude : échanges et interactions*

## 6. Pérennisation

Un travail de longue haleine,  
entre efforts et exploitation

*Interlude : le bilan des personnages*

## 5. Arrivée

Un nouveau monde

*Interlude : les personnages face à face*

## 4. Voyage

La vie durant le voyage

*Interlude : le voyage des personnages*

## 1. Prologue

Contextualisation de la/des  
migration/s

### 1.1. Introduction aux parcours de vie

#### *Rencontre des personnages*

*qui dialogueront avec les visiteurs  
durant les interludes*

## 2. Conditions de départ

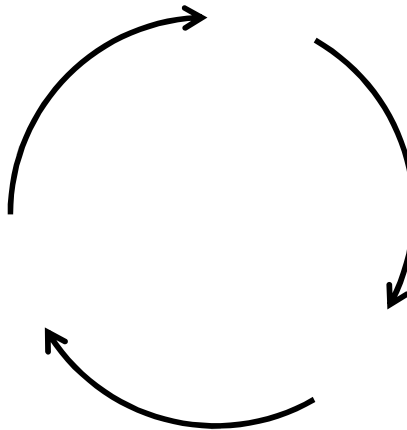
Causes et motivations du départ

*Interlude : la vie des personnages en Suisse*

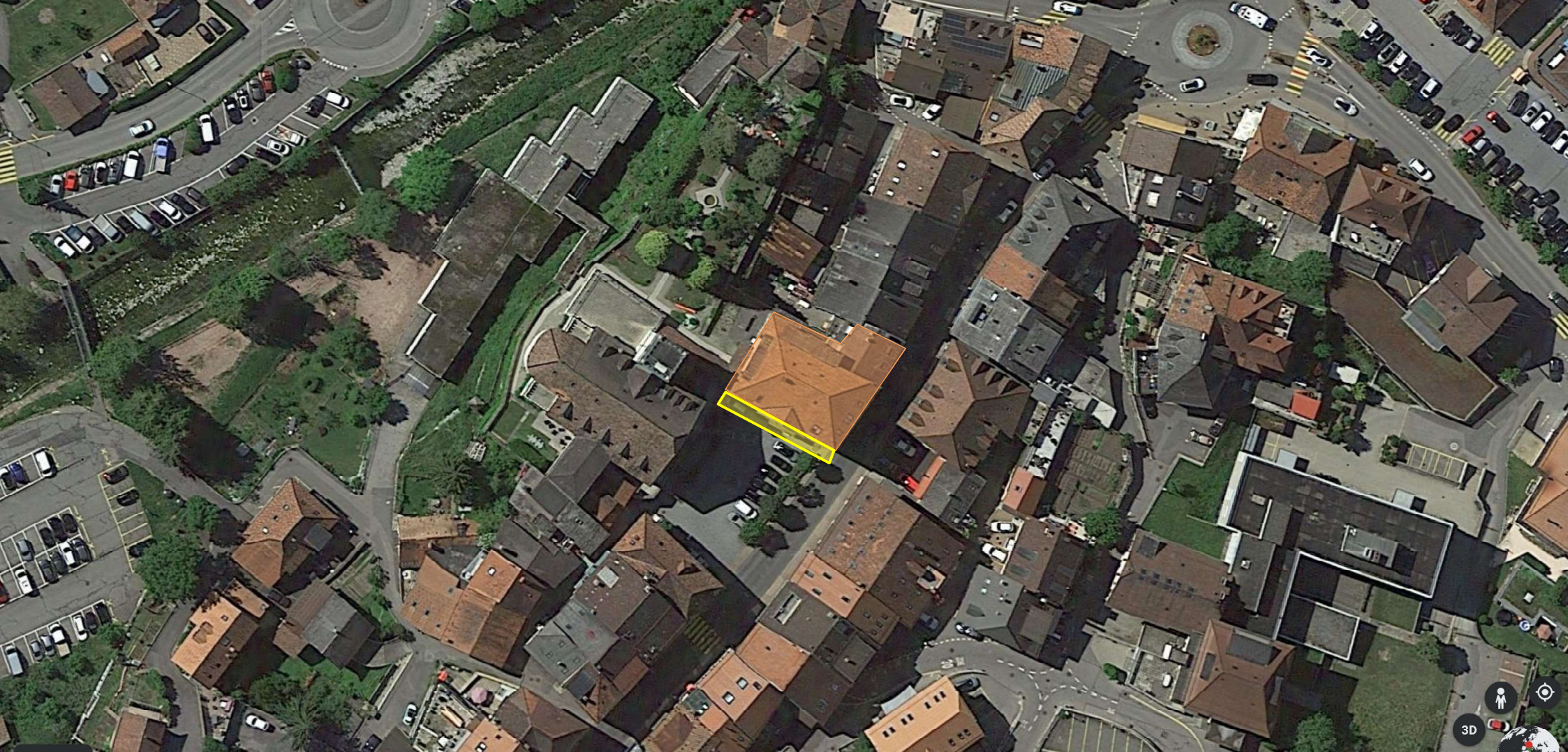
## 3. Décisions de partir et préparatif

Se projeter et tout recommencer

*Interlude : les choix difficiles des personnages*







# Site d'implantation



## La Maison des Amériques a vocation à être un lieu qui ouvre « littéralement » ses portes sur la ville

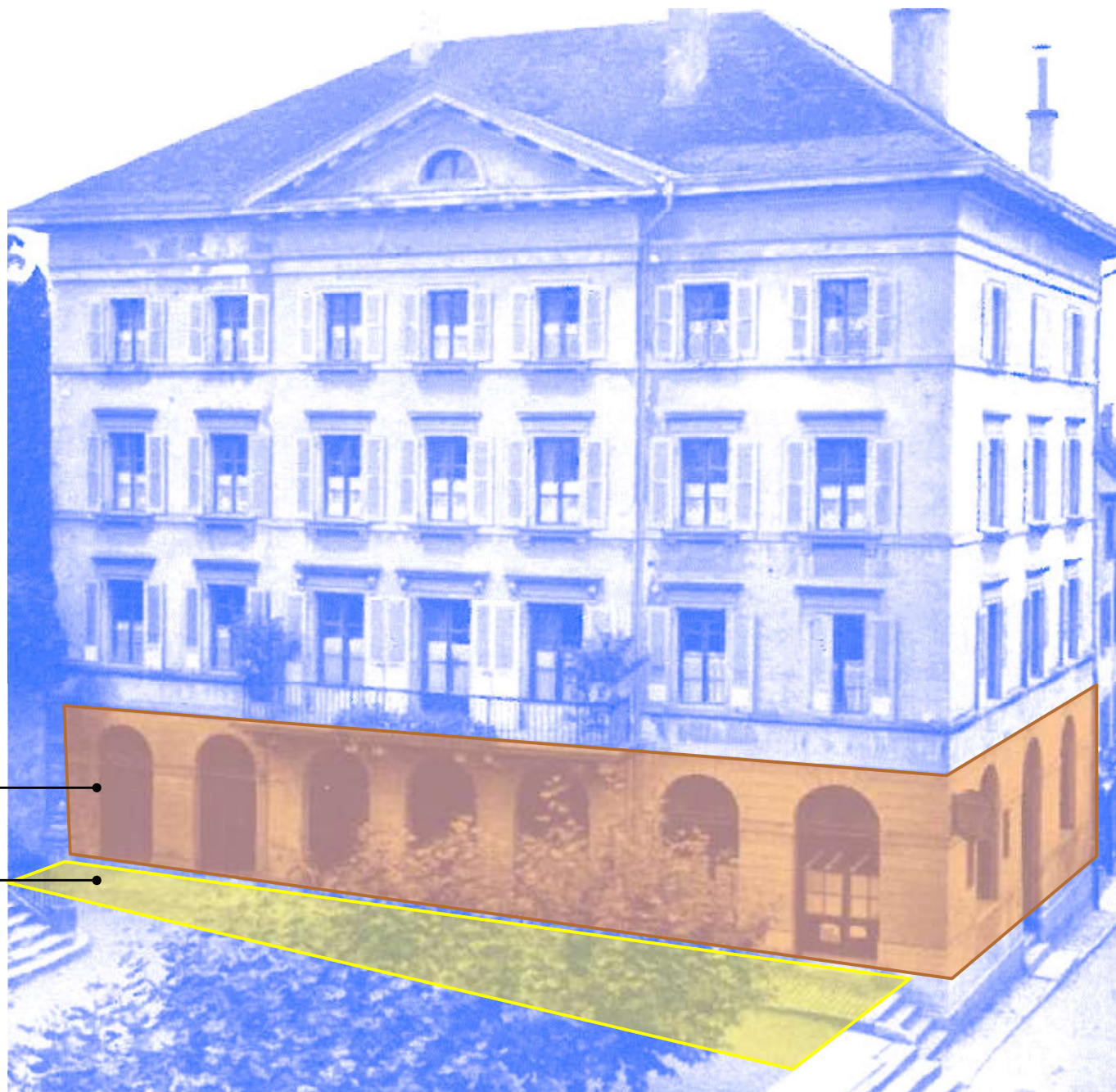
La nouvelle destination du  
rez-de-chaussée doit participer  
à ce geste d'ouverture

La placette ayant été phagocytée par le  
stationnement automobile, l'aménagement d'un  
dégagement au pied du bâtiment semble  
nécessaire.

Ce « parvis » pourra prendre la forme d'une  
terrasse qui pourra être occupée à la belle  
saison.

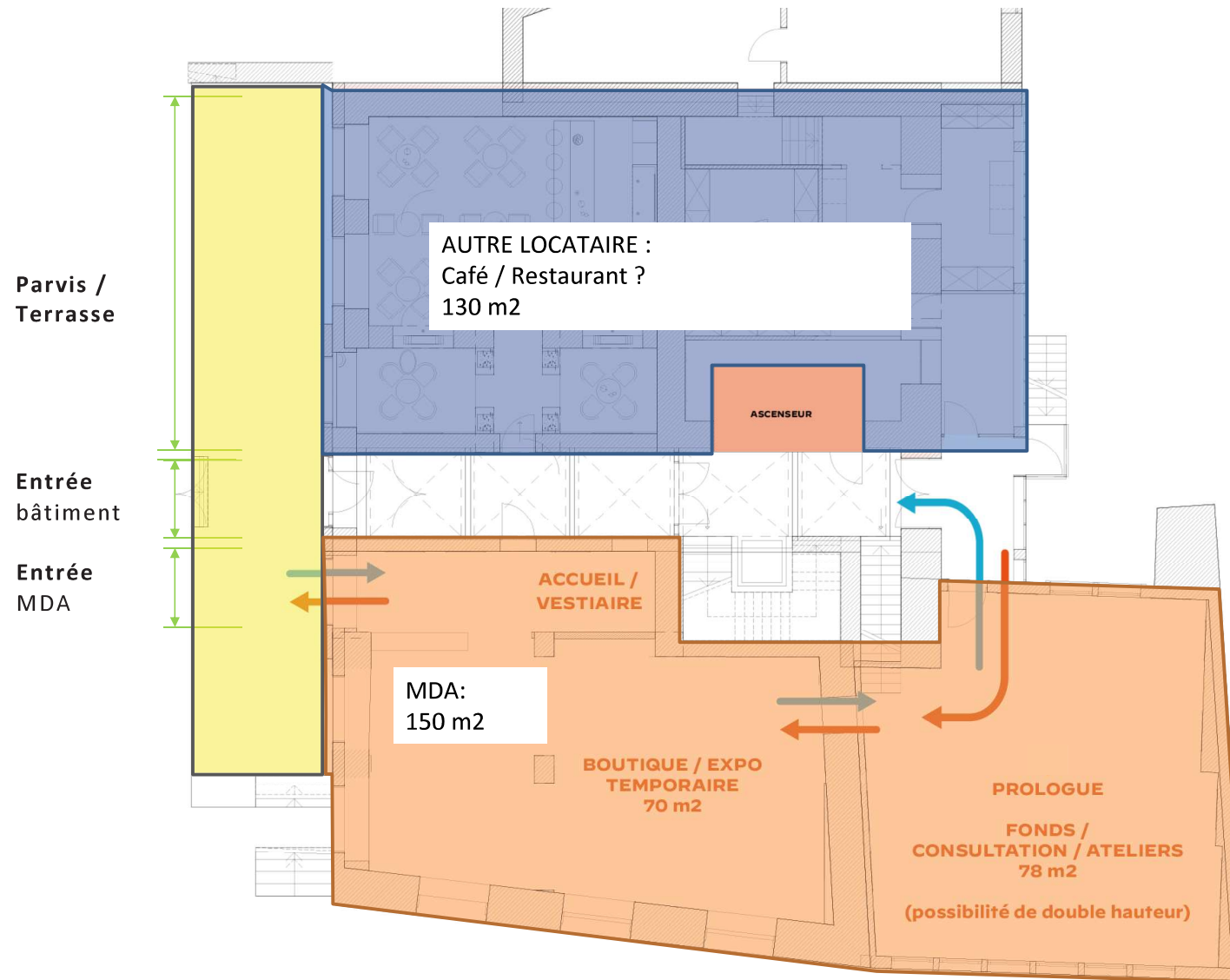
RDC qui communique avec la  
ville

Un parvis / terrasse qui améliore l'accès  
visuel  
au bâtiment





# RDC\_Plan d'occupation



# Distribution Des surfaces

R+3 :  
autre locataire

R+2 :  
autre locataire

R+1 :  
MDA 300m<sup>2</sup>

RDC :  
autre locataire 130m<sup>2</sup>  
MDA 150m<sup>2</sup>





# Une façade dynamisée

Un bâtiment  
qui s'ouvre  
sur la ville

R+1

Les fenêtres deviennent une composition graphique intégrée à l'architecture de la façade



# Une façade dynamisée

## Un bâtiment qui s'ouvre sur la ville

Les fenêtres deviennent une composition graphique  
intégrée à l'architecture de la façade





# Une façade dynamisée

## Un bâtiment qui s'ouvre sur la ville

Les fenêtres deviennent une composition graphique intégrée à l'architecture de la façade







## Parcours de visite, scénographie



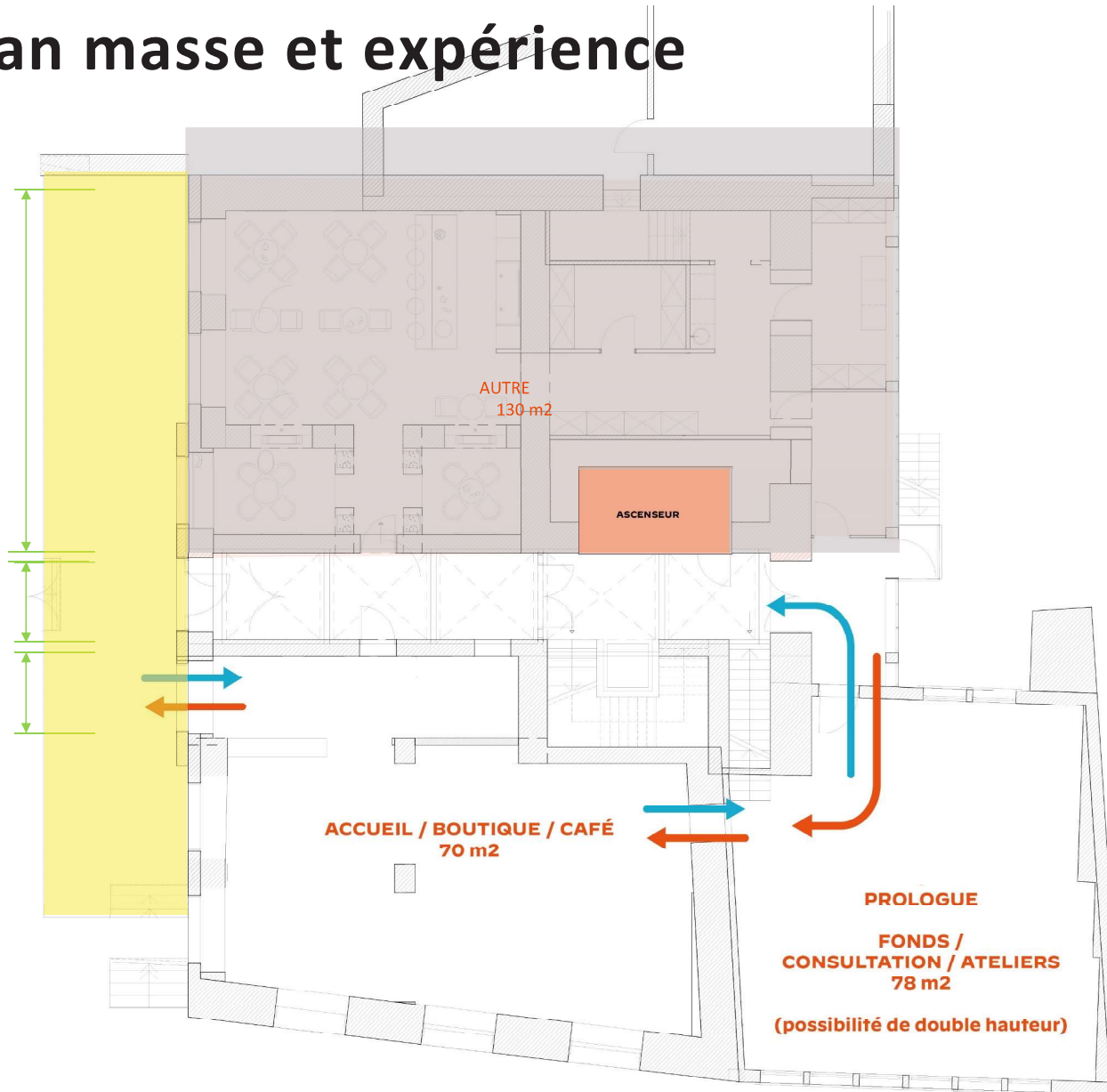
# RDC\_Plan masse et expérience

150 m<sup>2</sup>

Parvis /  
Terrasse

Entrée  
bâtiment

Entrée  
MDA



# RDC\_Accueil Café Boutique

Un espace ouvert, accueillant les visiteurs et les non visiteurs

Un lieu hybride où l'on peut flâner dans les rayons de la boutique, boire un café et déguster une pâtisserie

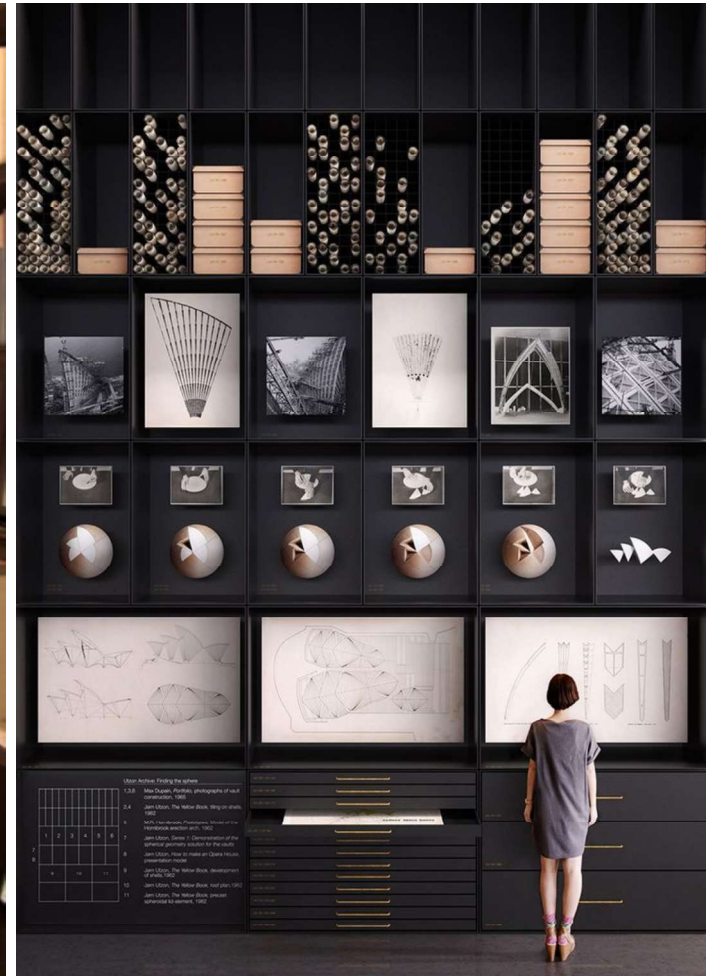
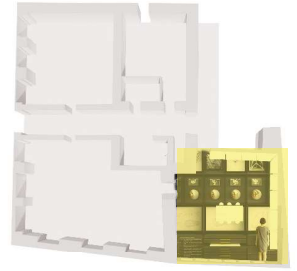
Un espace qui peut être thématisé et accueillir des petits événements de type lectures





# RDC\_Prologue

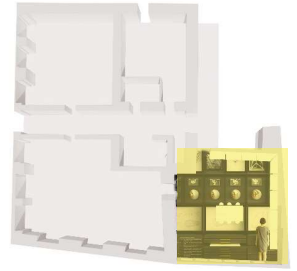
C'est un lieu que l'on traverse à l'aller et dans lequel on peut s'arrêter au retour  
A la fois une bibliothèque et un cabinet de curiosité  
Des fonds peuvent y être conservés. Le visiteur peut consulter des archives  
Un espace d'étude où des ateliers peuvent être tenus  
Le mobilier fait de volets et de tiroirs invite à la découverte





# RDC\_Prologue

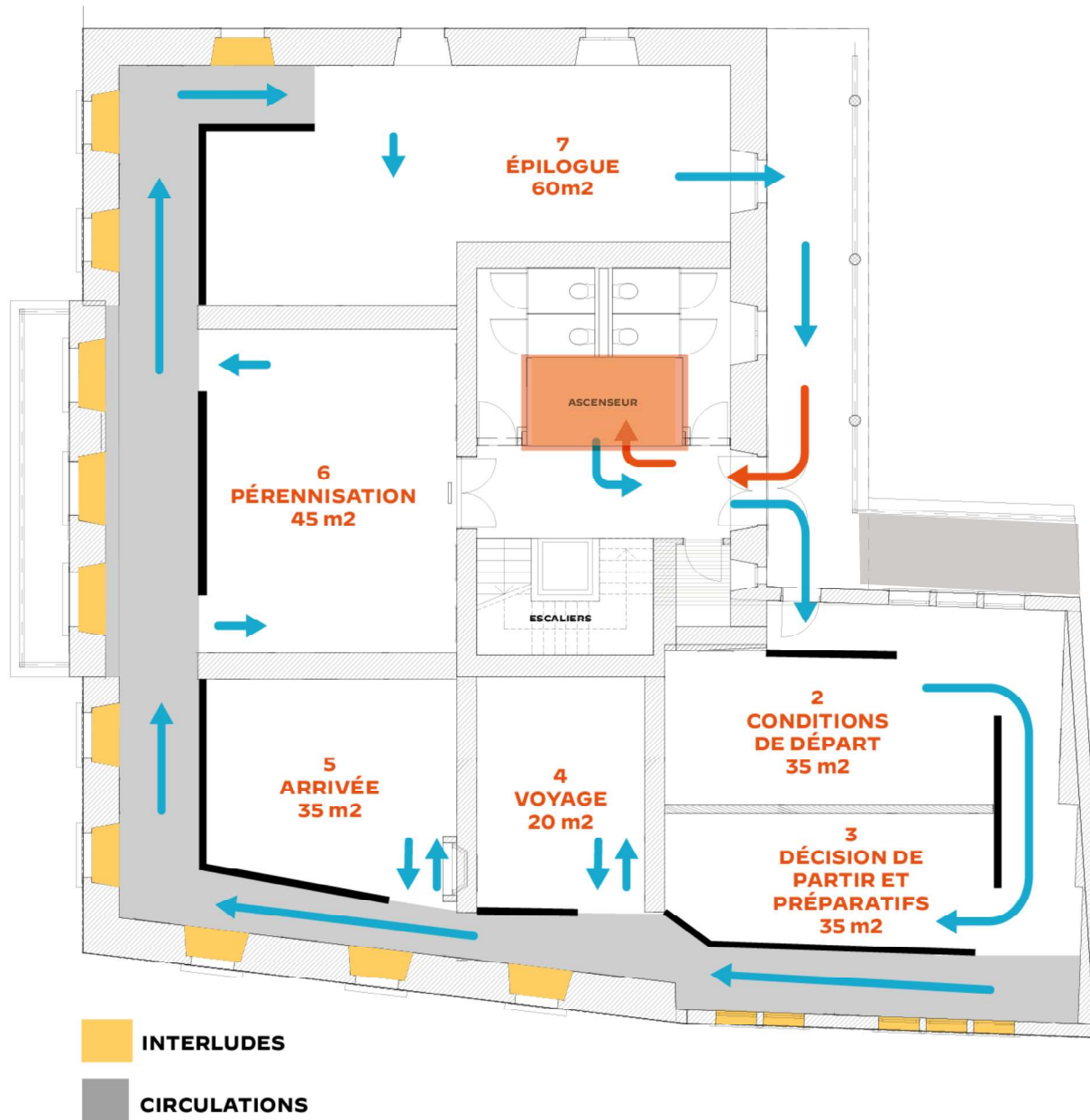
C'est un lieu que l'on traverse à l'aller et dans lequel on peut s'arrêter au retour  
A la fois une bibliothèque et un cabinet de curiosité  
Des fonds peuvent y être conservés. Le visiteur peut consulter des archives  
Un espace d'étude où des ateliers peuvent être tenus  
Le mobilier fait de volets et de tiroirs invite à la découverte





# R+1\_ Plan masse

300 m<sup>2</sup>

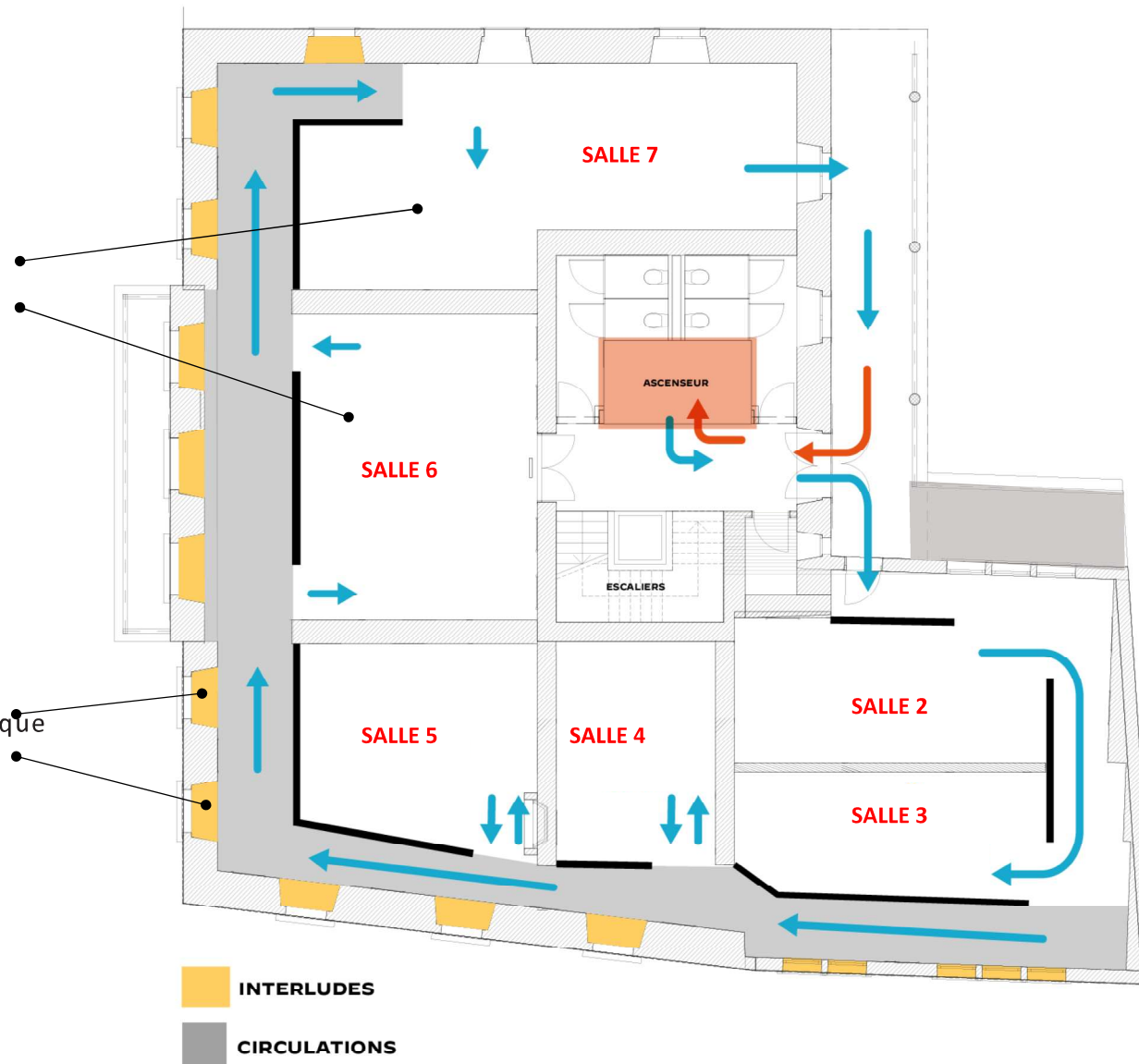


# Expérience de visite :

2 typologies

-Expérience collective  
au sein des 7 salles

-Expérience individuelle  
le long de la circulation périphérique

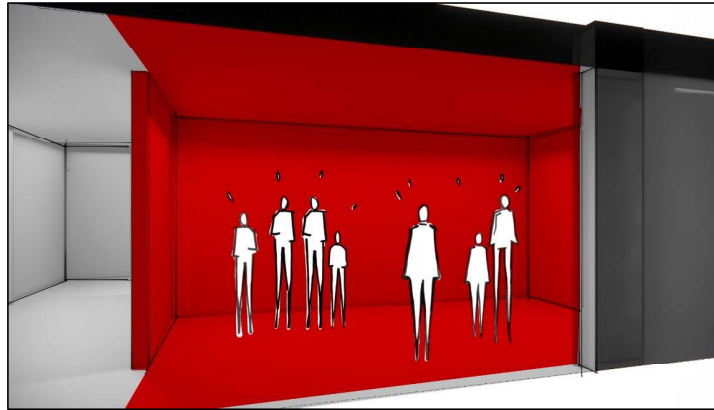




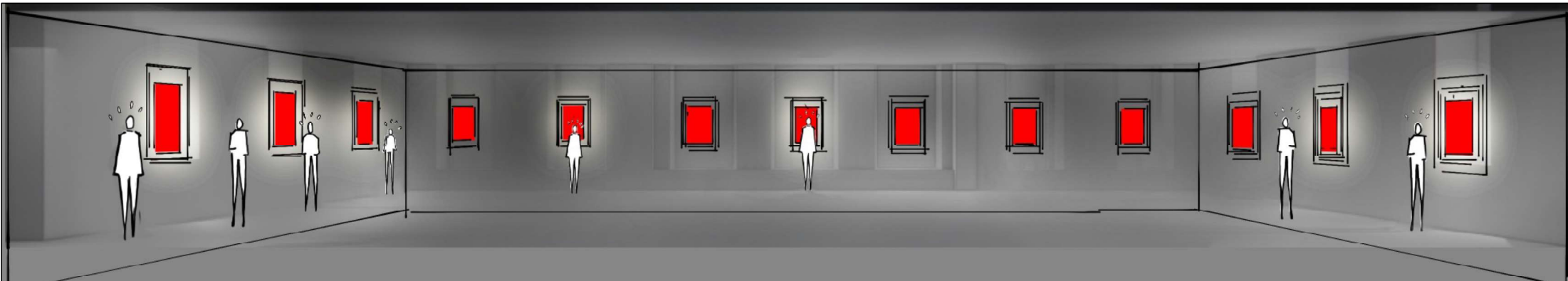
# Expérience de visite :

2 typologies

Expérience collective  
au sein des 7 salles



Larges salles **immersives** porteuses du contenu **didactique** où les visiteurs font la découverte des **thèmes** structurants

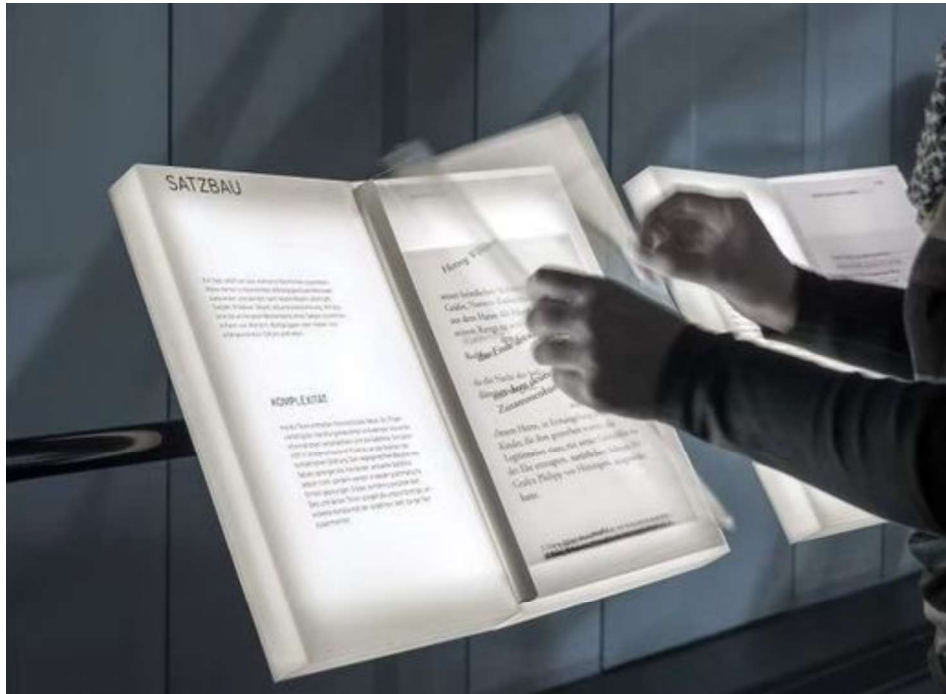
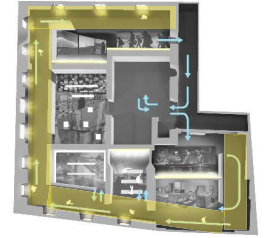


Expérience individuelle  
le long de la circulation périphérique

**Interludes / corridors** qui mènent d'un thème à l'autre et où l'expérience est individuelle et plus **personnelle**, **le visiteur est lié émotionnellement avec les questionnements** liés à chaque étape de cette migration

# Circulations / interludes

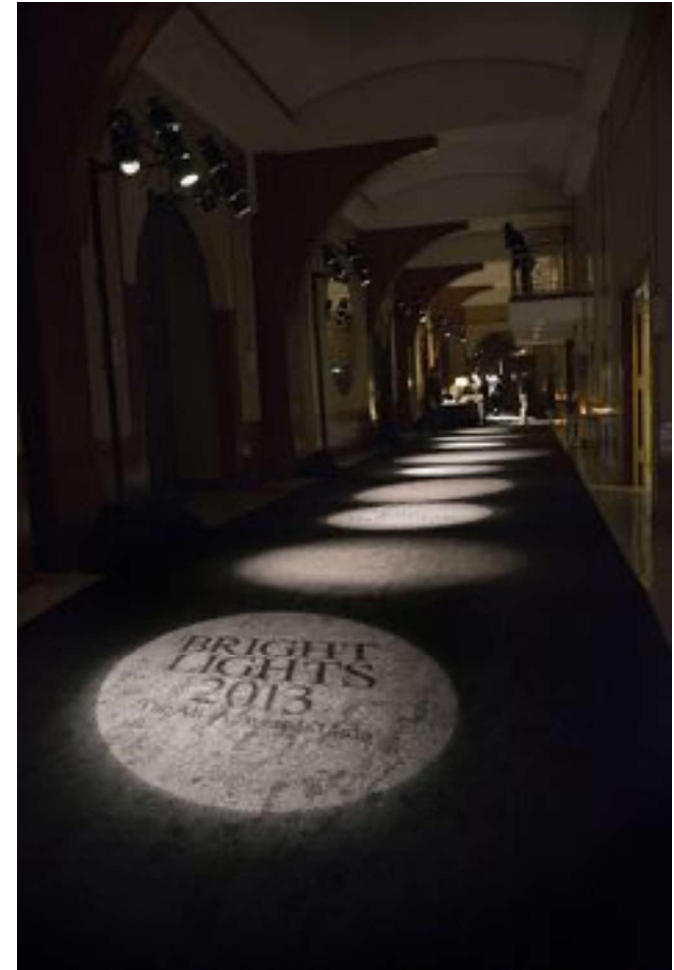
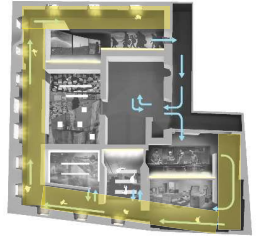
Expérience individuelle, plongée dans des parcours de vie réels ou fictifs





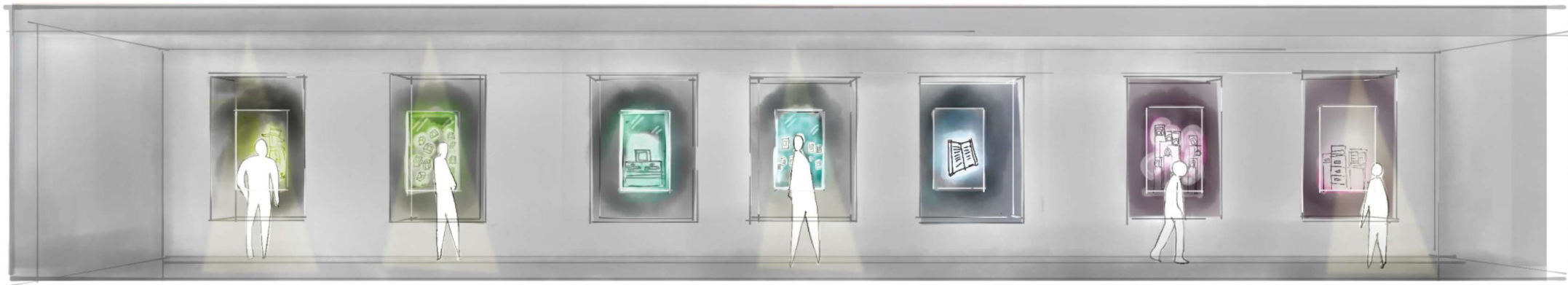
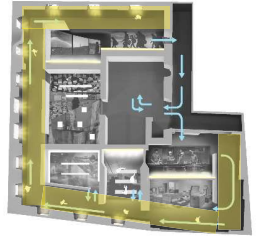
# Circulations / interludes

Expérience individuelle, plongée dans des parcours de vie réels ou fictifs



# Circulations / interludes

Intégration de vitrines au sein des embrasures de fenêtres qui jalonnent la circulation

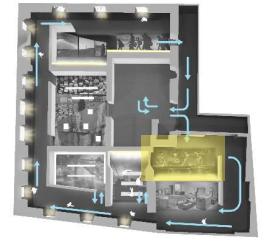




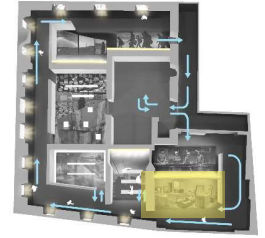
# Salle 2 – Les conditions qui poussent au départ

Enjeux sociétaux, presse, métiers, emploi

Une famille évoque ces thèmes et la possibilité d'émigrer



# Salle 3 – Qu'est-ce que l'on prend avec soi ?

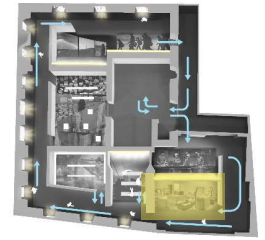


Au sein d'une famille, la décision et les premières actions : quoi prendre avec soi ?





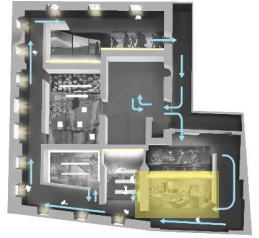
# Salle 3 – Qu'est-ce que l'on prend avec soi ?



Au sein d'une famille, la décision et les premières actions : quoi prendre avec soi ?



# Salle 3 – Qu'est-ce que l'on prend avec soi ?



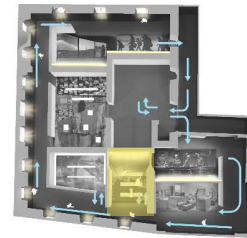
Au sein d'une famille, la décision et les premières actions : quoi prendre avec soi ?





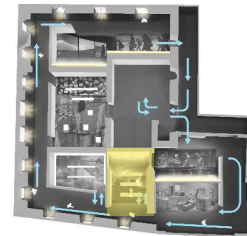
# Salle 4 – La traversée

Expérience du voyage, du transit, des conditions de transport



# Salle 4 – La traversée

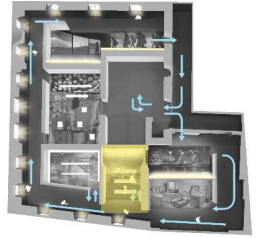
Expérience du voyage, du transit, des conditions de transport





# Salle 4 – La traversée

Expérience du voyage, du transit, des conditions de transport

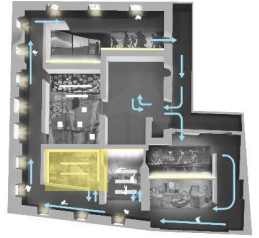


# Salle 5 - Arrivée

Eblouissement, contrastes, couleurs, impressionnisme, saturation des sens, impact, déstabilisation

Réalité vs cliché, faux semblant, vision floue

Paysages, perspectives



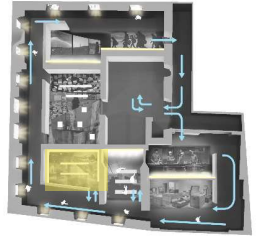


# Salle 5 - Arrivée

Eblouissement, contrastes, couleurs, impressionnisme, saturation des sens, impact, déstabilisation

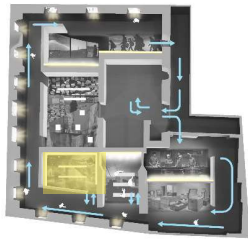
Réalité vs cliché, faux semblant, vision floue

Paysages, perspectives



# Salle 5 - Arrivée

Matériaux, textures, senteurs  
Pratiques artisanales et terroirs : une même fonction, des matériaux différents  
Similitudes et différences frappantes

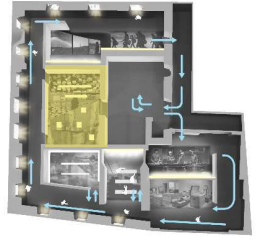




# Salle 6 – Pérennisation

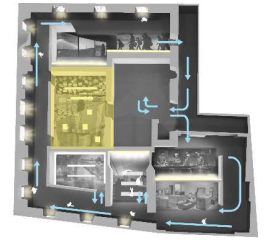
Adaptation au lieu et aux coutumes, implication dans la vie sociale

Le récit de soi, relations, correspondance, nostalgie



# Salle 6 – Pérennisation

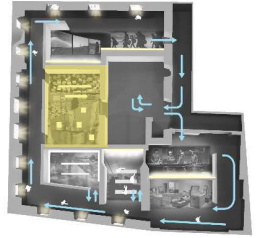
Composition, recomposition d'une identité, destinées  
Métissage et personnalités hybrides





# Salle 6 – Pérennisation

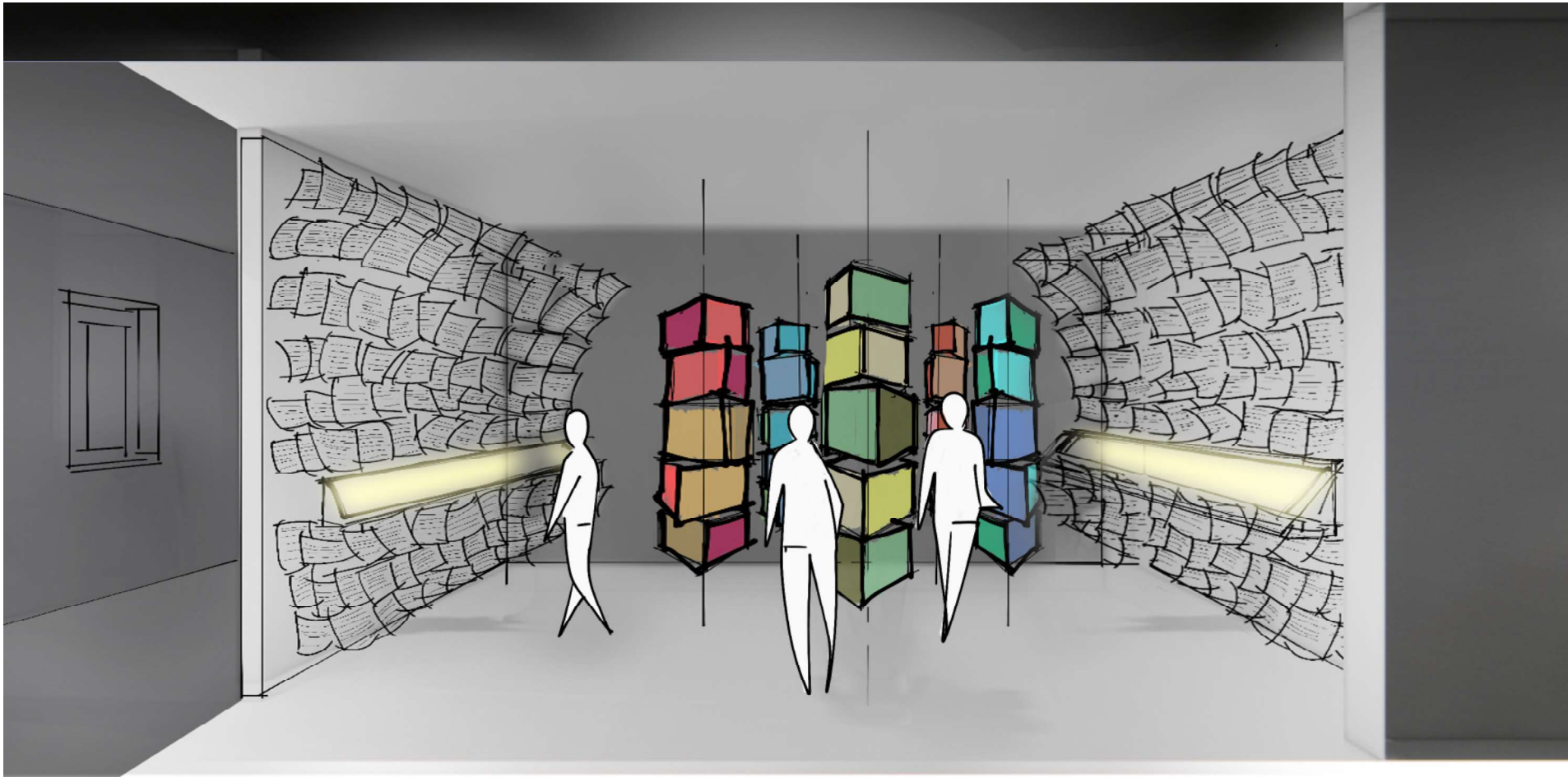
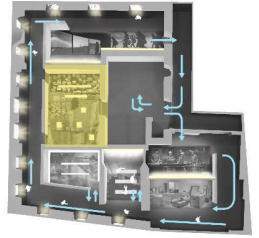
Composition, recomposition d'une identité, destinées  
Métissage et personnalités hybrides



# Salle 6 – Pérennisation

Adaptation au lieu et aux coutumes, implication dans la vie sociale

Le récit de soi, relations, correspondance, nostalgie



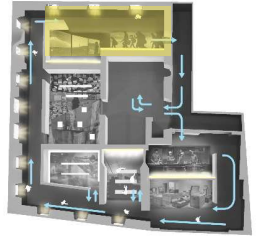


# Salle 7 – Épilogue

Les enjeux contemporains, interrogations / introspection / du visiteur

Ouverture vers le futur

Des flux qui nous impactent, qui nous traversent

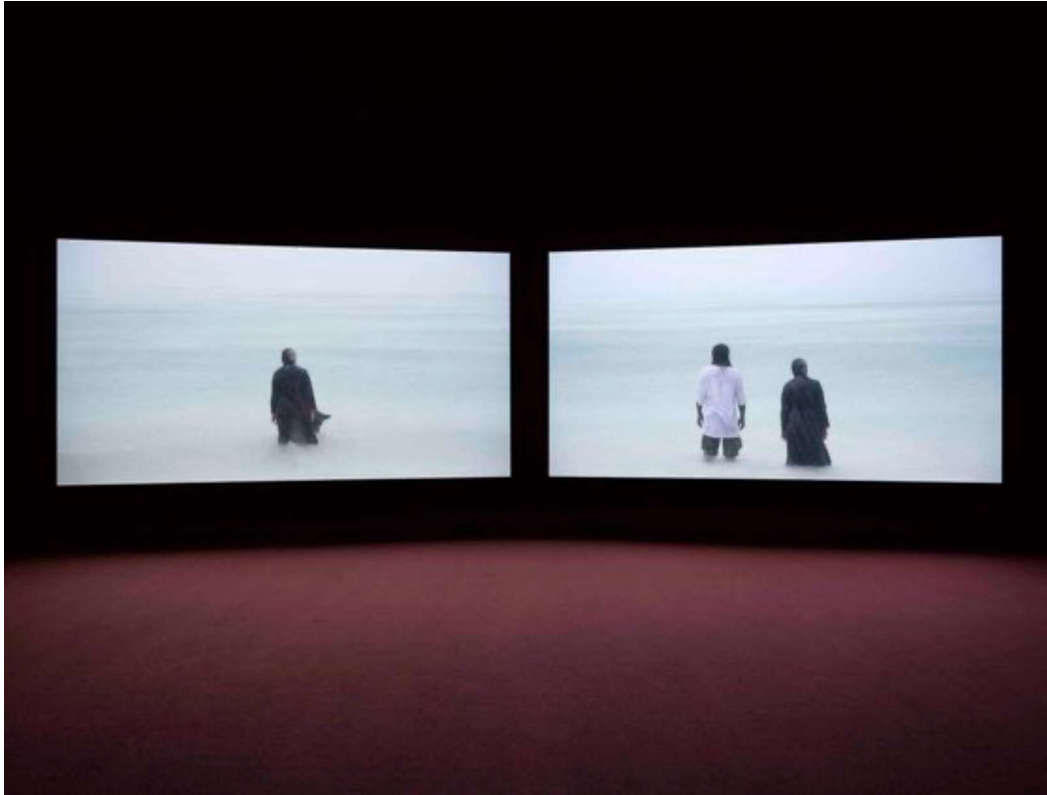
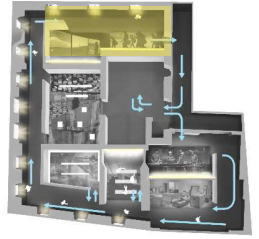


# Salle 7 – Épilogue

Les enjeux contemporains, interrogations / introspection / du visiteur

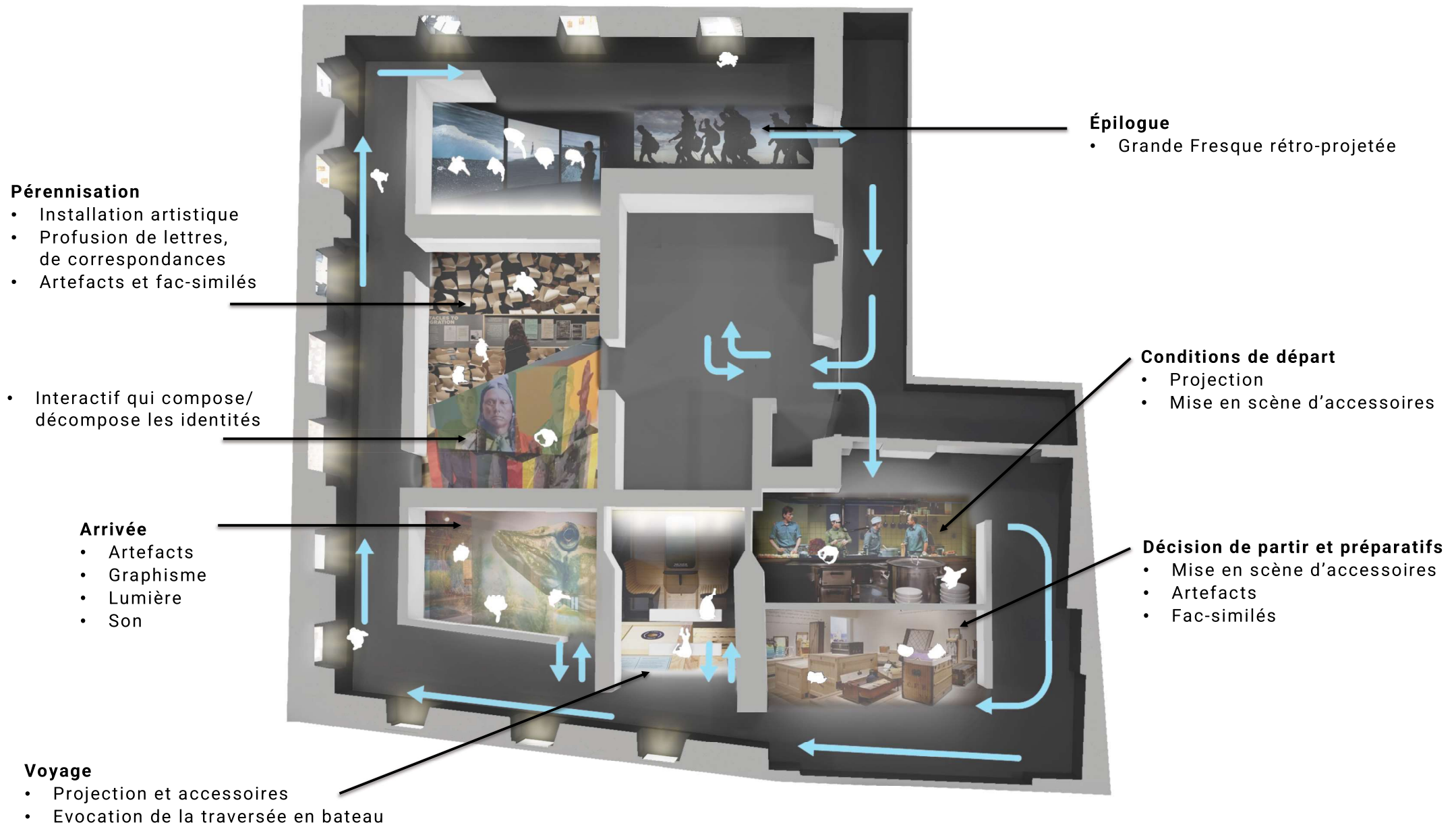
Les horizons / les traversées

D'un côté et de l'autre de l'Atlantique





# R+1\_ Synthèse des dispositifs





## Gouvernance et exploitation



# Fréquentation potentielle

L'observation de la fréquentation annuelle de musées et centres de visiteurs présentant des similarités diverses (emplacement, thématiques, structure...) avec la Maison des Amériques nous permet d'évaluer son potentiel de fréquentation, soit **13'000 visiteurs en année N** (low case).

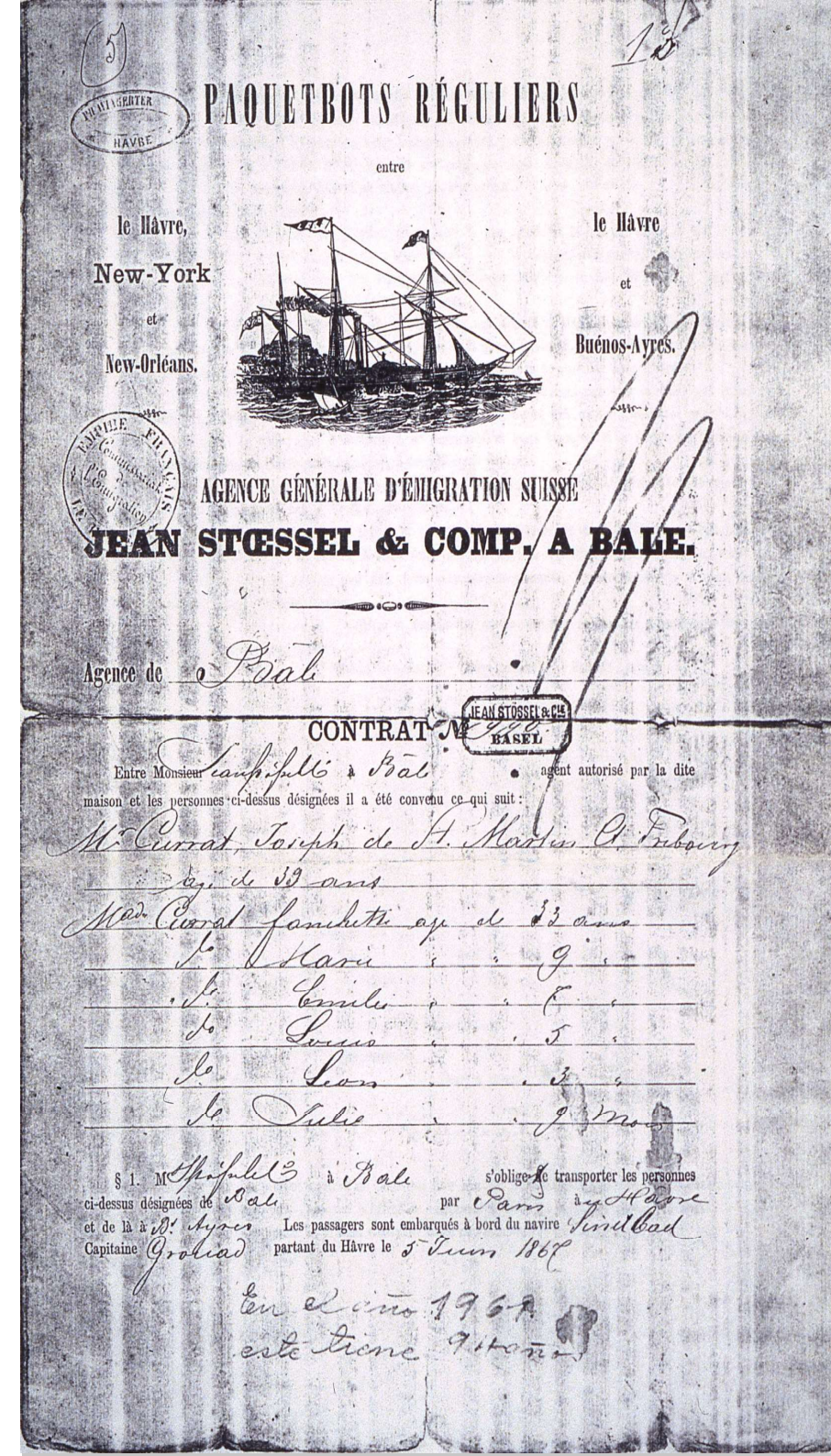
| Institution                | Localisation     | Fréquentation annuelle (2019) |
|----------------------------|------------------|-------------------------------|
| Abbatiale de Payerne       | Payerne          | 19'000                        |
| Maison de la Rivière       | Tolochenaz       | 10'000                        |
| Maison de l'Absinthe       | Romainmôtier     | 13'000                        |
| Abbaye de Saint-Maurice    | Saint-Maurice    | 13'000                        |
| Musée Suisse du Jeu        | La Tour-de-Peilz | 14'000                        |
| Alimentarium               | Vevey            | 50'000                        |
| Musée Gruérien             | Bulle            | 21'000                        |
| Vitromusée                 | Romont           | 17'000                        |
| Musée de Morat             | Morat            | 19'000                        |
| Forum de l'histoire suisse | Schwytz          | 27'000                        |
| Electrobroc                | Broc             | 13'600                        |

## Prochaines étapes

Si le projet va de l'avant :

3. **Projet de l'ouvrage (6 mois)**
4. **Appels d'offres (3 mois)**
5. **Adjudications et préparation d'exécution (2 mois)**
6. **Réalisation de l'ouvrage (12-18 mois)**
7. **Livraison, réception de l'ouvrage**
8. **Lancement**
9. **Optimisation**

### Estimation théorique jusqu'au lancement 36 mois





# MERCI POUR VOTRE ÉCOUTE !

